

FIXHAUS 3

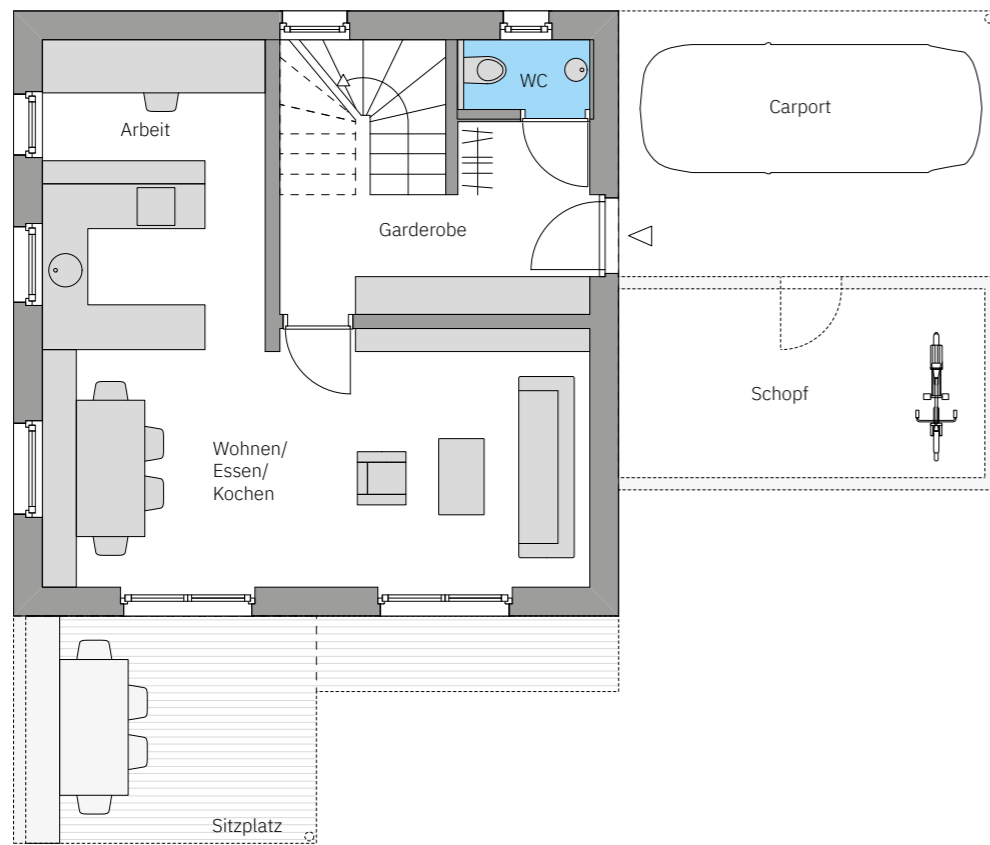


DAS MONTAFONER HOLZHAUS

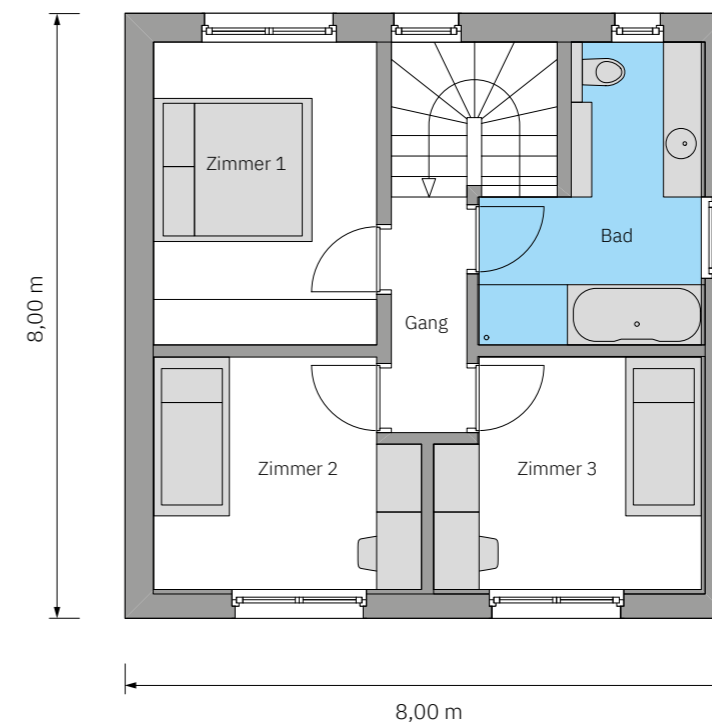
FRITZ
H O L Z B A U



ERDGESCHOSS



OBERGESCHOSS



ERDGESCHOSS	45,3 m ²
Garderobe	8,3 m ²
WC	1,9 m ²
Arbeit/Technik	6,1 m ²
Wohnen/Essen/Kochen	29,0 m ²



OBERGESCHOSS	44,7 m ²
Gang	3,1 m ²
Zimmer 1	11,9 m ²
Zimmer 2	10,2 m ²
Zimmer 3	10,2 m ²
Bad	9,3 m ²

GESAMTWOHNNUTZFLÄCHE
90,0 m²

FIXHÄUSER MIT FIXPREISGARANTIE

Fixe Größe, fixe Preise – mit den Fixhäusern von FRITZ Holzbau aus dem Montafon. Das ist die kostengünstige Lösung für Ihre Wohnbaupläne. Unsere durchdachte Planung und die gut koordinierte Ausführung machen dies möglich.

Mit dem Fixhaus-Konzept von FRITZ Holzbau ermöglichen wir leistbares Wohnen in einem traditionellen und schönen Eigenheim von höchster Zimmerer-Qualität. Fix ist hierbei nur der Preis, alle anderen Komponenten können flexibel und ganz nach Ihren Bedürfnissen angepasst werden.



FIXHAUS 3

Hier holen wir das Optimum aus ihrem Baugrundstück heraus. Das Fixhaus 3 bietet mit seinen 90 m² Wohnnutzfläche auf kleinster Grundfläche alles, was eine Familie braucht. Der Wohn-, Ess- & Kochbereich befindet sich im Erdgeschoss, die Schlafräume und das Familienbad im Obergeschoss. Bei diesem Haus empfiehlt sich eine Unterkellerung, um Stauraum und Platz für die Haustechnik zu generieren.

Die Art der Fassade und die genaue Ausbaustufe wählen sie nach Ihrem Belieben.

Eine Ergänzung durch Nebengebäude wie Garage, Carport, Abstellraum oder Sitzplatz ist möglich.

WANDAUFBAU

Die Fassade ist in verschiedenen Varianten ausführbar.

Fichtenschalung senkrecht	2,4 cm
Hinterlüftungslatte, 2-fach	6,0 cm
DWD-Platte	1,6 cm
Konstruktionsholz	24,0 cm
Dämmung, Zellulose	24,0 cm
ESB-Platten	1,8 cm
Installationslattung	3,0 cm
Gipskarton 2x12,5 mm	2,5 cm

DACHAUFBAU – FLACHDACH

Brettstapeldecke Fichte	12,0 cm
Dampfsperre	
Dämmung mit Gefälle	24,0 cm
Folienabdichtung	0,6 cm
Kiesschüttung	
Verblechung in Uginox	

FRITZ HOLZBAU GmbH

Gartenweg 1
A 6781 Bartholomäberg
T +43(0)5556 72748
office@fritz-holzbau.at
www.fritz-holzbau.at

FRITZ
H O L Z B A U